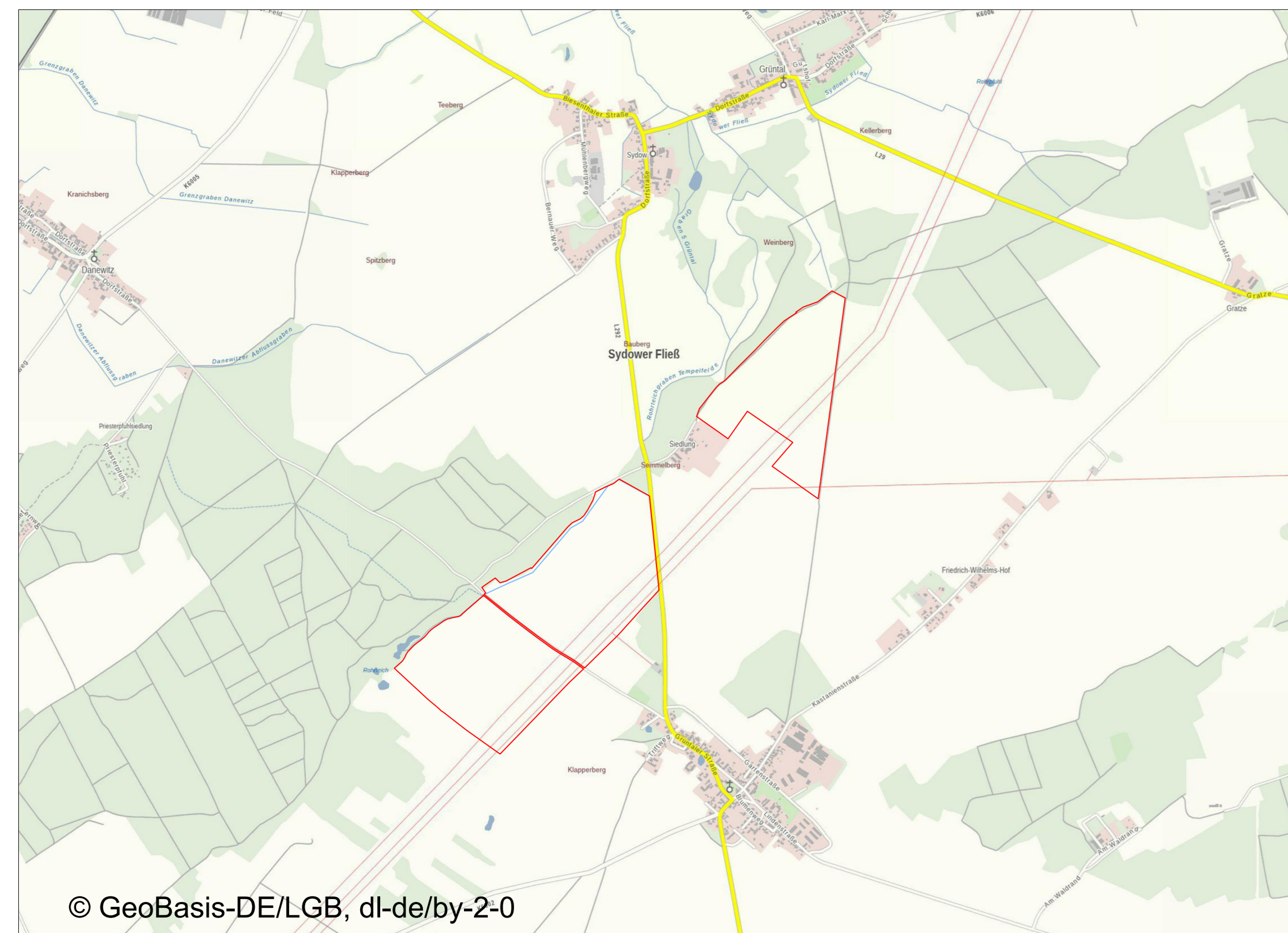


# Übersichtsplan

Lage des Änderungsbereiches (ohne Maßstab)



© GeoBasis-DE/LGB, dl-de/by-2-0

# ENTWURF

Noch nicht rechtsverbindlich!

Stand: Februar 2023

## Gemarkungen, Flure, Flurstücke im Geltungsbereich des Bebauungsplans

Gemarkung	Flur	Flurstücke
Tempelfelde	1	1 tlv.; 13 tlv.; 15 tlv.; 17 tlv.; 26 tlv.; 67
Tempelfelde	5	1 tlv.
Tempelfelde	6	16; 17; 18; 19; 20; 22; 23; 250 tlv.; 290 tlv.

## Bisherige Darstellung des Flächennutzungsplans

## Änderung des Flächennutzungsplans



Maßstab 1 : 6.000  
(im Original\_DIN A0)

Flächennutzungsplan für den Ortsteil  
Tempelfelde der Gemeinde Sydower Fließ

Stand: 05 / 2009



## Gemeinde Sydower Fließ

3. Änderung des Flächennutzungsplans im Parallelverfahren in Zusammenhang mit der Aufstellung des Bebauungsplans "Photovoltaik-Freiflächenanlage Tempelfelde"

Entwurf

### Planzeichenerklärung

Art der baulichen Nutzung gemäß § 5 Abs. 2 Nr. 1 BauGB

- Sondergebiete mit der Zweckbestimmung "Wildkatzenzentrum"
- Wohnbauflächen
- Gemischte Bauflächen
- Dorfgebiete
- Gewerbliche Baufläche, eingeschränkt

### Befristete Darstellung (Erstnutzung)

- Sonderbauflächen mit der Zweckbestimmung "Photovoltaik-Freiflächenanlage"

Flächen für Landwirtschaft und Wald gemäß § 5 Abs. 2 Nr. 9 und Abs. 4 BauGB

- Flächen für die Landwirtschaft
- Flächen für die Forstwirtschaft / Wald

Flächen für den überörtlichen Verkehr und für die örtlichen Hauptverkehrswege gemäß § 5 Abs. 2 Nr. 2 und 3 und Abs. 4 BauGB

- Öffentliche Straßenverkehrsfläche
- Überörtliche und örtliche Hauptverkehrswege

Flächen für Versorgungsanlagen, für Abfallentsorgung und Abwasserleitung sowie für die Ablagerung gemäß § 5 Abs. 2 Nr. 4 und Abs. 4 BauGB

- Lage der Fläche, deren Böden erheblich mit umweltgefährdenden Stoffen belastet sind
- Elektrizität (Trafostation)

Hauptversorgungsleitungen gemäß § 5 Abs. 2 Nr. 4 und Abs. 4 BauGB

- oberirdisch
- unterirdisch

Grünflächen gemäß § 5 Abs. 2 Nr. 5 und Abs. 4 BauGB

- Grünflächen
- Festplatz
- naturnahe Grünfläche

Wasserflächen und Flächen für die Wasserwirtschaft gemäß § 5 Abs. 2 Nr. 7 und Abs. 4 BauGB

- Trinkwasserschutzzone
- Rohrleitungsgraben Tempelfelde, Gewässer 2. Ordnung (verrohrter Bereich)

Planungen, Nutzungsregelungen, Maßnahmen und Flächen für Maßnahmen zum Schutz, zur Pflege und zur Entwicklung von Natur und Landschaft gemäß § 5 Abs. 2 Nr. 10 und Abs. 4 BauGB

- Geschützter Biotop nach § 32 BbGNatSchG
- Geschützter Biotop nach § 31 BbGNatSchG - Alleen

Regelungen für die Stadterhaltung und für den Denkmalschutz

- Bodendenkmale

Sonstige Planzeichen

- Grenze des Änderungsbereichs

3. Änderung des Flächennutzungsplans im Parallelverfahren in Zusammenhang mit der Aufstellung des Bebauungsplans "Photovoltaik-Freiflächenanlage Tempelfelde"

Auftraggeber:  
BOREAS Energie GmbH  
Moritzburger Weg 67  
01109 Dresden

Auftragnehmer:  
**GRUPPE PLANWERK**  
GP Planwerk GmbH  
Uhlandstraße 97  
10715 Berlin  
**PLANUNG+Umwelt**  
Planungsbüro Prof. Dr.  
Michael Koch  
Dietzenstraße 71  
13156 Berlin

Stand: Entwurf in der Fassung von Februar 2023